

ふるさと
納税枠
チャリティ枠
で!!

金沢マラソン2022

10月30日(日)開催

出場権プレゼント!

金沢市へ50,000円の寄附をしていただいた先着1,000人の方に、
金沢マラソン2022の出場権をプレゼントします。

〈出場には別途、マラソンの参加料(15,000円)と事務手数料が必要です〉

寄附の
申込期間

2022年

4月19日(火)10:00 ~ 7月18日(月・祝)23:59

ふるさと納税ランナー枠
※石川県外在住者が対象

先着
700人

先着
300人

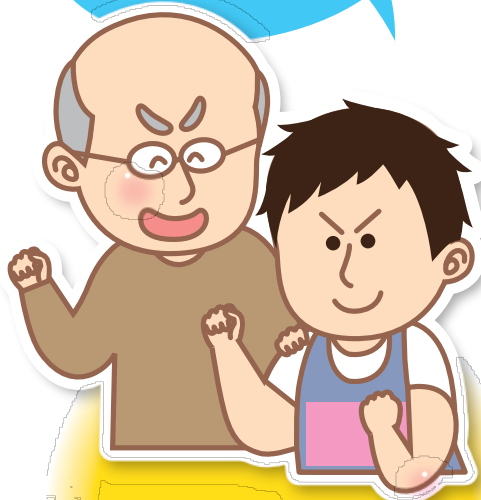
チャリティランナー枠
※石川県内在住者が対象

※先着順で、定員に達し次第、受付を締め切ります。

金沢市へ
5万円の
寄附で!

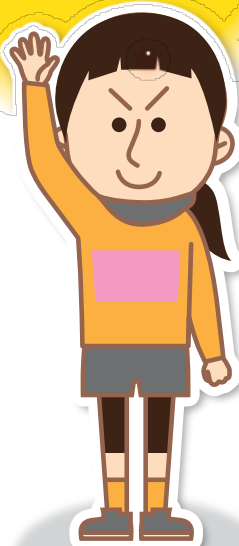
最大48,000円の
税控除が受けられます。

家族を
走らせたい!



寄附者以外のお走もOK!

※出場権は、寄附者1人に対し、1人分までとさせていただきます。



ふるさと納税サイト
「ふるさとチョイス」
から申込手続き!

インターネット
申込み

クレジットカード等
キャッシュレス決済



寄附の申込はとてもカンタン!

※ご利用可能な決済方法は、当該寄附ページの
「対応している決済方法」をご確認ください。

詳細は裏面をご覧ください。

ふるさと納税枠・チャリティ枠の募集案内

ふるさと納税ランナー枠 先着 700人 / チャリティランナー枠 先着 300人
(石川県外在住者) (石川県内在住者)

■ 出走対象者(①又は②のどちらか1名のみ)

①金沢市へ50,000円の寄附をしていただいた方(寄附者本人)

②寄附者本人が指名した方

※寄附はインターネットの納税サイト「ふるさとチョイス」からお申込みください。
お支払いはクレジットカード等キャッシュレス決済に限ります。

※寄附者本人以外の方が出走される際は、必ず寄附申込時に申告してください。
寄附申込後の出走者の変更は一切できません。

※マラソンの参加料(15,000円)と事務手数料等が別途必要です。

※法人でのお申込みはできません。

※複数人での寄附はできません。

※寄附申込期間外に寄附金を納付いただいた方は対象となりません。

■ 税控除

最大48,000円の税控除が受けられます。

自治体に寄附した場合、寄附額のうち2,000円を超える部分について、収入等に応じて一定の上限まで所得税と住民税から原則として全額が控除されます。

■ 給与収入の目安

給与所得者(扶養家族なし)
が5万円寄附した場合

総務省ふるさと納税ポータルサイト内に算出

給与収入(年収額) 442万円以上
税控除額 48,000円

※実際の控除額は収入や家族構成等によって異なります。詳しくは総務省ふるさと納税ポータルサイトをご覧ください。お住まいの市区町村の住民税担当部署にお問い合わせください。

お申込みから大会参加までの流れ

① 寄附金の入金

(2022年4月19日~7月18日)

期間内に金沢市へ50,000円を寄附します。

インターネット申込み

クレジットカード等
キャッシュレス
決済



※ふるさと納税サイト「ふるさとチョイス」よりお申込みください。(申込フォームの自治体からのアンケート欄に出走者情報を入力する必要があります。入力漏れにご注意ください)

② ランナーエントリー

(2022年4月19日~7月24日)

ふるさと納税サイト「ふるさとチョイス」で寄附のお申込み後、申込時に登録頂いたEメールアドレスに、ランナーエントリーサイト(RUNET)のふるさと納税枠・チャリティ枠専用URLをお送りします。

必要事項を入力しマラソン参加料の支払い手続きを行ってください。

RUNET



※必ず出走者本人がお申込みください。
※RUNNETに会員登録(無料)する必要があります。(新規の方のみ)

③ エントリー完了!



・大会約1ヶ月前にアスリートビブス引換証
兼体調管理チェックシートを送付します。
・10月28日(金)、29日(土) 大会出走受付
・10月30日(日) 大会当日

ふるさとチョイス 金沢市ページ

<https://www.furusato-tax.jp/city/product/17201>



金沢マラソン大会ホームページ

<https://www.kanazawa-marathon.jp/>



寄附対象事業

皆さまからの寄附金は金沢市の以下の事業で活用させていただきます。

- 1 石川県外在住者からの寄附金 ▶ 文化スポーツ施設再整備事業
- 2 石川県内在住者からの寄附金 ▶ 障害者スポーツ推進事業又は育英会奨学金事業

注意事項

- ・今大会から、「ワクチン・検査パッケージ制度」を導入します。出場にあたっては、新型コロナウイルスワクチン接種証明書等の提示が必要となります。詳しくは、金沢マラソン2022募集要項をご確認ください。
- ・一般申込やその他優先出場枠などとの重複申込はできません。
- ・ランナーエントリー期間にエントリー及び参加料の入金がない場合は出走することができません。
- ・ふるさと納税ランナー枠・チャリティランナー枠に関する個人情報の取り扱いについては、金沢マラソンの申込手続に必要な範囲で、金沢マラソン組織委員会及び金沢市の間で相互利用されることについて、同意していただくこととなります。
- ・寄附金及び参加料等の入金がすべて完了した時点で、エントリー手続きが確定します。
- ・金沢マラソンの参加資格や注意事項等は金沢マラソン2022募集要項に準じます。
- ・マラソン大会が中止となるなどの理由があっても、寄附申込後の入金取消及び寄附者への返金はありません。
- ・マラソン大会が中止となった場合は、出場権は翌年の金沢マラソン2023に持ち越します。



問い合わせ先

【ふるさとチョイスからの寄附申込等に関するお問い合わせ】

JTBふるぽ ふるさと納税コールセンター / TEL:0570-666-532 (10:00~17:00)

【ふるさと納税ランナー枠・チャリティランナー枠に関するお問い合わせ】

金沢市総務局総務課 / 〒920-8577 金沢市広坂1-1-1 TEL:076-220-2091(平日9:00~17:45) FAX:076-260-6921 Mail:soumu@city.kanazawa.lg.jp

【大会全般に関するお問い合わせ】

金沢マラソン組織委員会事務局 / 〒920-8577 金沢市広坂1-1-1 TEL:076-220-2726(平日9:00~17:45) FAX:076-261-2552 Mail:info@kanazawa-marathon.jp